



Pracownia Projektowa  
**PROBUD**

Pracownia Projektowa PROBUD Wojciech Knora  
ul. Górna 35B/7, 44-122 Gliwice  
NIP: 629-172-32-83 REGON: 240531786

Kontakt: email: p.p.probud@o2.pl

tel: 501-057-246

## **PROTOKÓŁ**

### **KONTROLI OKRESOWEJ OBIEKTU INŻYNIERSKIEGO**

#### **nr 21/M/2025- przegląd podstawowy**

(Kontrola okresowa, co najmniej raz w roku)



#### DANE IDENTYFIKACYJNE OBIEKTU:

Jednolity Numer Inwentarzowy:	<b>01028005</b>
Rodzaj obiektu:	<b>most drogowy</b>
Numer drogi:	<b>6234 P / ul. Stawiszyńska</b>
Kilometraż:	<b>0+524</b>
Najbliższa miejscowość:	<b>Kalisz</b>
Rodzaj i nazwa przeszkody:	<b>Kanał Bernardyński</b>

#### ZARZĄDCA OBIEKTU:



Zarząd Dróg Miejskich w Kaliszu  
ul. Złota 43  
62-800 Kalisz

**1. Karta okresowej kontroli rocznej nr 21/M /2025**  
**przeglądu podstawowego obiektu mostowego**

Dane identyfikacyjne obiektu												
1	Numer ewidencyjny (JNI): 01028005	5	JAD: Zarząd Dróg Miejskich w Kaliszu									
2	Nr drogi / ulica 6234 P / ul. Stawiszyńska	6	Najbliższa miejscowość: Kalisz									
3	Kilometraż 0+524	7	Rodzaj i nazwa przeszkody: Kanał Bernardyński									
4	Materiał konstrukcyjny dźwigarów: Stal	8	Długość obiektu: 30,96 [m]									
STAN TECHNICZNY OBIEKTU										EKSPERTYZA		
Lp.	Element	Kod rodzaju uszkodzenia								Ocena stanu	Potrzeba wykonania **	Tryb wykonania
1	Nasypy i skarpy	WT	NT	PB	WB	NB				3	NIE	
2	Dojazdy w obrębie skrzydeł	KA	RA	DA	UA					2	NIE	
3	Nawierzchnia jezdni	KA	RA	DA	NA					2	NIE	
4	Nawierzchnia chodników, krawężniki	NA	DA	UA						2	NIE	
5	Balustrady, bariery ochronne, osłony	AS	KS	NS	US					3	NIE	
6	Belki podporęczowe, gzymsy	KN	NB	UB	KZ					2	NIE	
7	Urządzenia odwadniające	DA	KS							2	NIE	
8	Izolacja pomostu	CA								0	NIE	
9	Konstrukcja pomostu	KB	NB	RB	OB	CB				2	NIE	
10	Konstrukcja dźwigarów głównych	AS	KS	NS	US					2	NIE	
11	Łożyska									2	NIE	
12	Urządzenia dylatacyjne	KA	RA	UA	DA					2	NIE	
13	Przyczółki	KC	NC	UC	OC	RK	NK	RB		3	NIE	
14	Filary	UB	KB	NB	OB	KZ	KS			2	NIE	
15	Koryto rzeki, przestrzeń podmostowa									3	NIE	
16	Przeguby									-		
17	Konstrukcje oporowe, skrzydełka									-		
18	Urządzenia ochrony środowiska									-		
19	Zakotwienia cięgien									-		
20	Cięgna									-		
21	Urządzenia obce, w tym windy	NM	LS							-		
22	Schody i pochylnie									-		
23	Pomosty, wózki i drabiny rewizyjne									-		
24	Instalacje elektryczne i odgromowe									-		
25	Inne elementy wyposażenia									-		
	Stan pogody:	SUCHO				Ocena średnia obiektu:				2,13		
	Temperatura:	14 °C				OCENA CAŁEGO OBIEKTU:				2,00		
<b>Uszkodzenia zagrażające bezpieczeństwu ruchu publicznego (opis uszkodzeń):</b>												
Brak uszkodzeń, które mogłyby spowodować zagrożenie życia lub zdrowia ludzi, bezpieczeństwa mienia bądź środowiska.												
<b>Uszkodzenia zagrażające katastrofą budowlaną (opis uszkodzeń):</b>												
Nie występują												
<b>PRZYDATNOŚĆ OBIEKTU DO UŻYTKOWANIA***</b>												
Parametr										Ograniczenie**	Ocena	
1. Bezpieczeństwo ruchu publicznego										-	-	
2. Aktualna nośność obiektu										-	-	
3. Dopuszczalna prędkość ruchu pojazdów										-	-	
4. Szerokość skrajni na obiekcie										-	-	
5. Wysokość skrajni na obiekcie										-	-	
6. Światło / skrajnia pod obiektem										-	-	
<b>ESTETYKA OBIEKTU I JEGO OTOCZENIA (opis)***:</b>												
Nie dotyczy												
<b>WYKONANE ZALECENIA Z POPRZEDNIEGO PRZEGŁĄDU:</b>												
Wykonano podstawowe prace utrzymaniowe na obiekcie i w jego otoczeniu												

WNIOSKOWANE ZALECENIA				
Rodzaj zalecenia		Potrzeba wykonania**	Tryb wykonania	
1. Zamknięcie obiektu dla ruchu		nie		
2. Ograniczenie nośności do . . . . . [Mg]		nie		
3. Ograniczenie prędkości ruchu do . . . . . [km/h]		nie		
4. Ograniczenie skrajni poziomej na obiekcie do . . . . . [cm]		nie		
5. Ograniczenie skrajni pionowej na obiekcie do . . . . . [cm]		nie		
6. Ograniczenie skrajni poziomej pod obiektem do . . . . . [cm]		nie		
7. Ograniczenie skrajni pionowej pod obiektem do . . . . . [cm]		nie		
8. Oznakowanie obiektu		nie		
9. Przeprowadzenie <i>przeglądu rozszerzonego</i> poza planem przeglądów		nie		
10. Przeprowadzenie <i>przeglądu szczegółowego</i> poza planem przeglądów		nie		
11. Wykonanie prac porządkowych (czystość i konserwacja)		tak	1	
12. Użytkowanie obiektu na dotychczasowych warunkach**:		TAK		

**UWAGI:**  
**Z uwagi na stan techniczny i rozległość uszkodzeń konstrukcji nośnej obiektu należy przeprowadzić remont kompleksowy w jak najszybszym czasie**

WYKONAWCA PRZEGŁĄDU				
	Tytuł, imię i nazwisko	Nr uprawnień budowlanych	Podpis	Data przeprowadzenia przeglądu:
1.	inż. Wojciech Knora	SLK/1061/POOM/05		24.05.2025
2.				

**DECYZJA / WNIOSEK\* KIEROWNIKA WYDZIAŁU**

Data: . . . . .

. . . . .  
pieczęć i podpis

## Protokół okresowej kontroli uzgodnili:

	Stanowisko	Tytuł, imię i nazwisko	Data	Podpis	Uwagi
1.					
2.					

**DECYZJA NACZELNIKA ZDM / OSOBY UPRAWNIONEJ\*** (wypełnić tylko gdy jest wniosek Kierownika Wydziału)

Data: . . . . .

. . . . .  
pieczęć i podpis

## ZAŁĄCZNIKI DO PROTOKOŁU:

1. Dokumentacja fotograficzna obiektu \*
2. Dokumentacja fotograficzna uszkodzeń obiektu \*
3. Protokoły z kontroli sieci, instalacji i urządzeń telekomunikacyjnych, cieplnych, wentylacyjnych, gazowych, wodociągowych, kanalizacyjnych, elektrycznych, elektroenergetycznych lub innych, które stanowią elementy obiektu (nie stanowią urządzeń obcych) i których zarządcą jest Zarząd Dróg Miejskich w Kaliszu.\*
4. Protokół z badania uszynienia, instalacji elektrycznej i piorunochronnej w zakresie stanu sprawności połączeń, osprzętu, zabezpieczeń i środków ochrony od porażeń, oporności izolacji przewodów oraz uziemień instalacji i aparatów, które stanowią elementy obiektu (nie stanowią urządzeń obcych) i których zarządcą jest Zarząd Dróg Miejskich w Kaliszu, w przypadku przeglądu rozszerzonego obiektu.\*

\* niepotrzebne skreślić, \*\* wpisać "tak" lub "nie", \*\*\* wypełniać w czasie wykonywania przeglądu rozszerzonego

**2. Zalecenia pokontrolne**

Lp.	Rodzaj zalecenia	Tryb / Data wykonania
1	Oczyszczenie skarp przyobiektowych z zanieczyszczeń i wegetującej roślinności	1 / 2026-12-30
2	Uzupełnienie uszkodzeń i pęknięć w nawierzchni chodnika oraz likwidacja nierówności progowych	1 / 2026-12-30
3	Oczyszczenie z zanieczyszczeń oraz uzupełnienie uszkodzeń w powłokach ochronnych balustrad	1 / 2026-12-30
4	Oczyszczenie z zanieczyszczeń gzymsów obiektu, uzupełnienie lokalnych uszkodzeń i ubytków w ich konstrukcji	1 / 2026-12-30
5	Uzupełnienie ubytków i uszczelnienie nawierzchni nad szczelinami dylatacyjnymi	1 / 2026-12-30
6	Oczyszczenie przestrzeni podmostowej z zanieczyszczeń	1 / 2026-12-30
Poza wyszczególnionymi zaleceniami należy wykonywać podstawowe prace utrzymaniowe na obiekcie, dla pozostałych stwierdzonych nieprawidłowości nie ma potrzeby wykonywania prac naprawczych do czasu wykonania kolejnej kontroli		

**3. Metody i środki użytkowania elementów obiektu narażonych na szkodliwe działanie wpływów atmosferycznych i niszczące działanie innych czynników****Użytkowanie wszystkich elementów obiektu zgodnie z przeznaczeniem**TAK ☒ NIE\* ☐

Lp.	Wyszczególnienie elementów dla których metody i środki użytkowania są inne niż zakładane	
	Element	Zalecane metody i środki użytkowania

\*jeżeli „NIE” to należy wyszczególnić tylko te elementy obiektu, których stan nie pozwala na ich używanie zgodnie z przeznaczeniem

**Wykaz potrzeb do planu bieżącego utrzymania i remontów**

Lp.	Element	Wyszczególnienie rodzaju prac	Tryb wykonania	Jednostka miary	Szacunkowa liczba jednostek
1	Nasypy i skarpy	Oczyszczenie skarp przyobiektowych z zanieczyszczeń i wegetującej roślinności	1	m <sup>2</sup>	100
2	Dojazdy w obrębie skrzydeł	Wymiana nawierzchni jezdni na dojazdach do obiektu	2	m <sup>2</sup>	80
3	Nawierzchnia jezdni	Wymiana nawierzchni jezdni na obiekcie	2	m <sup>2</sup>	180
4	Nawierzchnia chodników, krawężniki	Uzupełnienie uszkodzeń i pęknięć w nawierzchni chodnika oraz likwidacja nierówności progowych	1	m <sup>2</sup>	30
5	Balustrady, bariery ochronne, osłony	Oczyszczenie z zanieczyszczeń oraz uzupełnienie uszkodzeń w powłokach ochronnych balustrad	1	m	62
6	Belki podporęczkowe, gzymsy	Oczyszczenie z zanieczyszczeń gzymsów obiektu, uzupełnienie lokalnych uszkodzeń i ubytków w ich konstrukcji	1	m	58
7	Urządzenia odwadniające				
8	Izolacja pomostu	Naprawa uszkodzonej izolacji na obiekcie	2	m <sup>2</sup>	180
9	Konstrukcja pomostu	Oczyszczenie z zanieczyszczeń i uzupełnienie uszkodzeń w płycie pomostu	2	m <sup>2</sup>	80
10	Konstrukcja dźwigarów głównych	Wykonanie powłok ochronnych konstrukcji dźwigarów	2	kpl	1
		Oczyszczenie z zanieczyszczeń i korozji oraz uzupełnienie uszkodzeń lub wzmocnienie osłabionych fragmentów w stalowej konstrukcji nośnej obiektu	2	kpl	1
11	Łożyska	Remont kompleksowy łożysk	2	kpl	1
12	Urządzenia dylatacyjne	Uzupełnienie ubytków i uszczelnienie nawierzchni nad szczelinami dylatacyjnymi	1	m <sup>2</sup>	16
13	Przyczółki	Oczyszczenie z zanieczyszczeń i osadów oraz wykonanie uzupełnienia uszkodzeń i pęknięć w konstrukcji korpusów przyczółków	2	m <sup>2</sup>	40
14	Filary	Oczyszczenie i uzupełnienie uszkodzeń w konstrukcji filarów, wykonanie powłok ochronnych	2	m <sup>2</sup>	30
15	Koryto rzeki, przestrzeń podmostowa	Oczyszczenie przestrzeni podmostowej z zanieczyszczeń	1	m <sup>2</sup>	200
16	Przeguby				
17	Konstrukcje oporowe, skrzydełka				
18	Urządzenia ochrony środowiska				
19	Zakotwienia cięgien				
20	Cięgna				
21	Urządzenia obce, w tym windy				
22	Schody i pochylnie				
23	Pomosty, wózki i drabiny rewizyjne				
24	Instalacje elektryczne i odgromowe				
25	Inne elementy wyposażenia				

**WYKONAWCA PRZEGLĄDU**

Tytuł, imię i nazwisko	Data i podpis	Uwagi
inż. Wojciech Knora	24.05.2025	

**Z propozycjami potrzeb do planu bieżącego utrzymania i remontów zapoznał się:**

Stanowisko	Tytuł, imię i nazwisko	Data i podpis	Uwagi

**Potrzeby do planu bieżącego utrzymania i remontów uzgodnili:**

Stanowisko	Tytuł, imię i nazwisko	Data i podpis	Uwagi





Fot. 1. Widok na obiekt od strony najazdu



Fot. 2. Elewacja obiektu



Fot. 3.



Fot. 4.





Fot. 5.



Fot. 6.





Fot. 7.



Fot. 8.



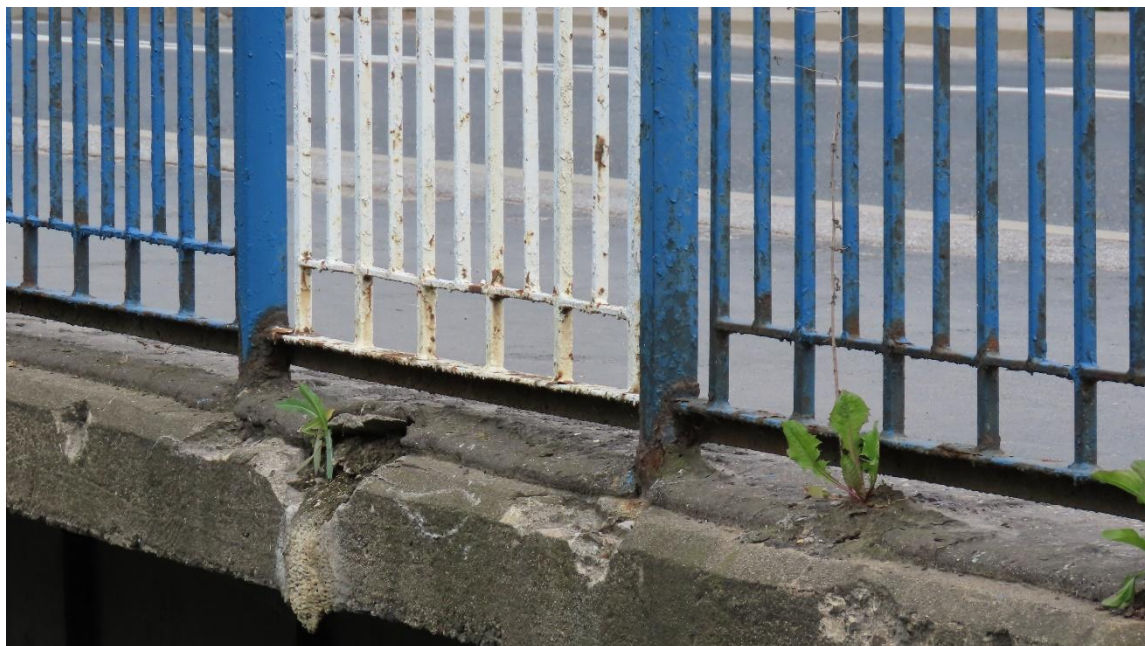


Fot. 9.



Fot. 10.





Fot. 11.



Fot. 12.





Fot. 13.



Fot. 14.





Fot. 15.



Fot. 16.